

Part-5

Help (ヘルプ)

About (アバウト) メニュー

このパートは、ショートカットキーのリスト、**RealFlight Evolution** の起動時に表示する、シナリオ、機体、飛行サイトを選べる **Welcome** スクリーンの表示、また各 **WEB** サイトへのアクセスができる **Help** (ヘルプ) メニューと、クレジットと **RealFlight R/C Flight Simulator** のエンドユーザー ライセンス契約の英文を表示する **About** (アバウト) メニューの説明です。

● Help メニュー

| | |
|--|------|
| "Help" メニュー | VI-2 |
| "Keyboard Commands" ショートカット一覧 | VI-3 |
| "Welcome Screen" Welcome スクリーンの表示 | VI-3 |
| "Helpful Videos" ビデオクリップの表示 | VI-4 |
| "Websites" WEB サイトへのアクセス | VI-4 |
| "Additional Help" 情報の表示と初期化 | VI-5 |
| "Technical Support" コンピュータシステム情報の表示 | VI-5 |
| "Restore To Defaults" RealFlight Evolution の初期化 | VI-5 |

● About メニュー

| | |
|------------------------------|------|
| "About" メニュー | VI-6 |
| "Credits" クレジット表示 | VI-6 |
| "License" エンドユーザー ライセンス契約の表示 | VI-7 |

Help メニュー

プレイ画面で、キーボードの『Esc』キーを押すと、**RealFlight Evolution** の各設定をする **RealFlight Evolution** メニューが表示します。(Welcome Screen が表示している場合は、キーボードの『Esc』キーを 2 回押す。) **RealFlight Evolution** メニュー⇒"Help" の順にクリックして、**Help** メニューを表示します。

Welcome Screen と **RealFlight Evolution** メニューについては、製品に付属のセットアップマニュアル P38-39 を参照してください。



"Keyboard Commands" ショートカット一覧

使用できるショートカットキーのリストを表示します。

"Welcome Screen" Welcome スクリーンの表示

RealFlight Evolution の起動時に表示する、シナリオ、機体、飛行サイトを選べる **Welcome** スクリーンです。

"Helpful Videos" ビデオクリップの表示

RealFlight Evolution が提供するプロモーションや参考のビデオクリップを表示します。

"Websites" WEB サイトへのアクセス

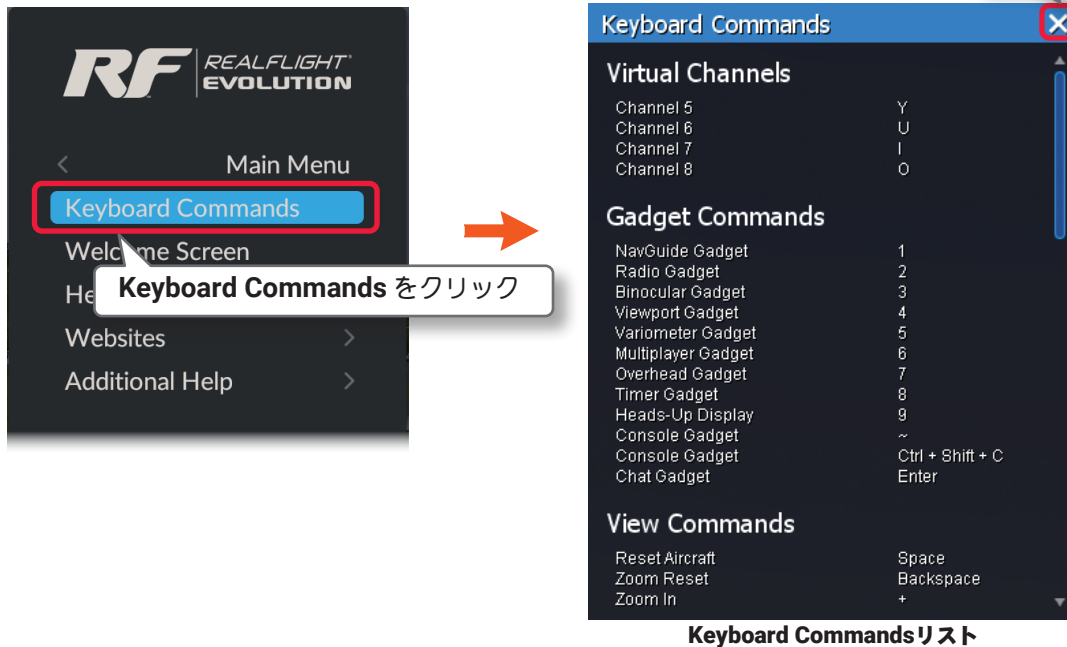
関連 **WEB** サイトへのアクセスメニューです。

"Additional Help" 情報の表示と初期化

PC システムに関するテクニカル サポート情報の表示と、**RealFlight Evolution** の初期化をします。

"Keyboard Commands" ショートカット一覧

このメニューは、シミュレーションで使用可能なキーボードからのショートカットリストを表示します。Helpメニューから "Keyboard Commands" をクリックします。



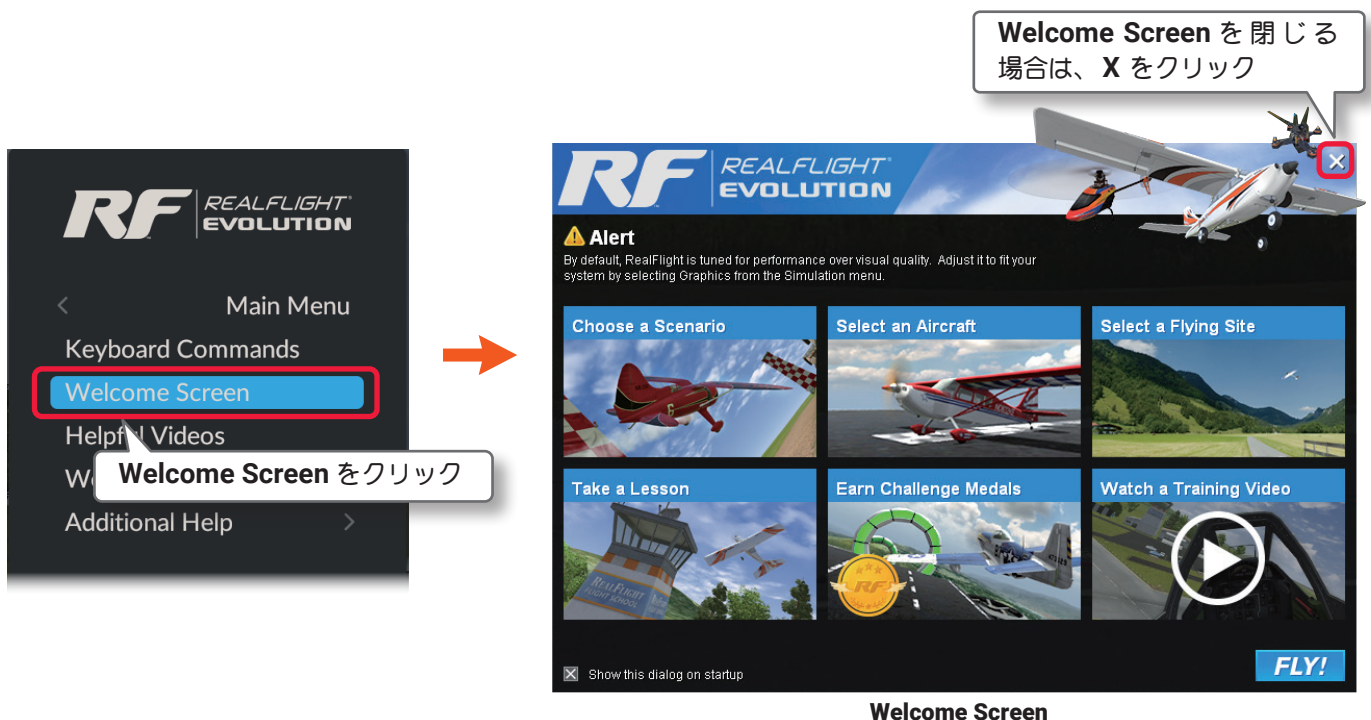
目次へ

"Welcome Screen" Welcome スクリーン

このメニューは、「Welcome to RealFlight スクリーン」を表示します。

詳しくは製品に付属の製品に付属のセットアップマニュアル P38-39 を参照してください。

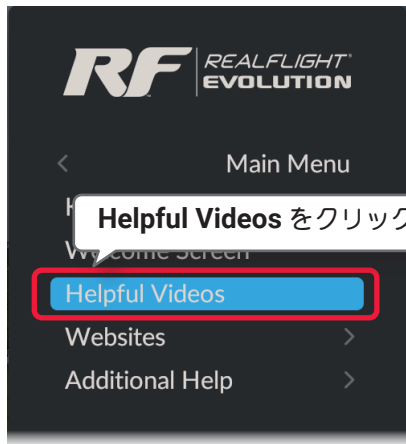
Helpメニューから "Welcome Screen" をクリックします。



目次へ

"Helpful Videos" ビデオクリップの表示

このメニューは、「Welcome to RealFlight スクリーン」から表示できる、*RealFlight Evolution* が提供するプロモーションや参考のビデオクリップを直接表示します。Help メニューから "Helpful Videos" をクリックします。



Helpful Videos をクリック



Video Player を閉じる場合は、X をクリック

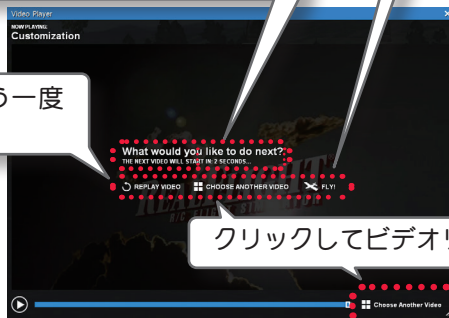
リストから見たいビデオを選んでクリックすると再生が始まる。

Video Playerリスト

FLY! をクリックでプレイ画面へ

何もしないと、次のビデオを自動再生再生までの時間をカウントダウン表示する。

クリックしてもう一度再生 (リプレイ)



クリックしてビデオリストへ

再生終了画面



Choose Another Video をクリックでリストに戻る。

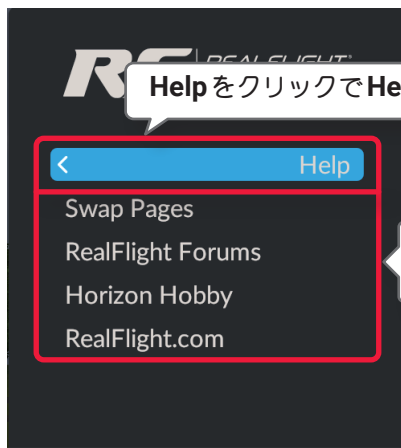
目次へ

"Websites" WEB サイトへのアクセス

RealFlight の関連ウェブサイトへ接続できるメニューです。Help メニューから "Websites" をクリックして、Websites メニューを表示。リストからサイト名をクリックすると、各 WEB サイトに接続されます。(インターネットへの接続環境が必要)



Websites をクリック

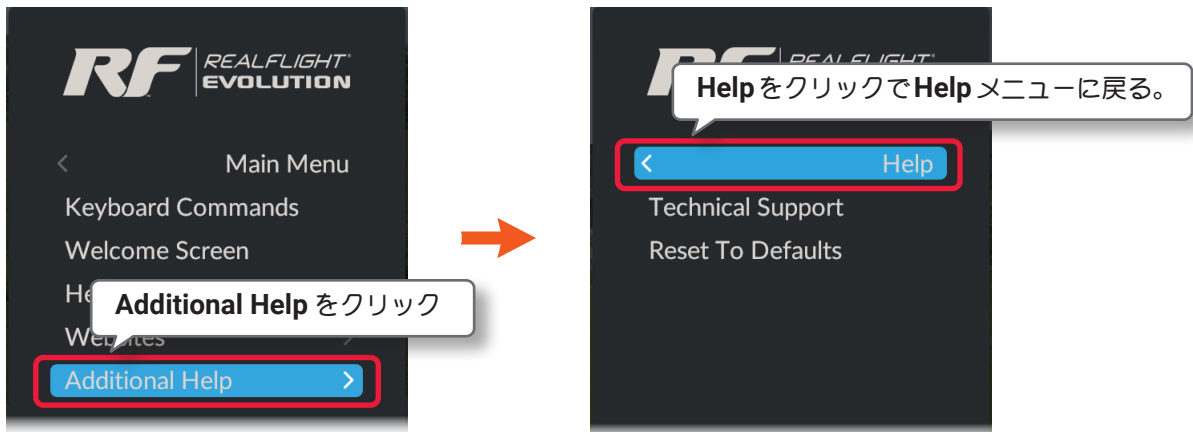


Help をクリックで Help メニューに戻る。

閲覧する WEB サイトをクリック

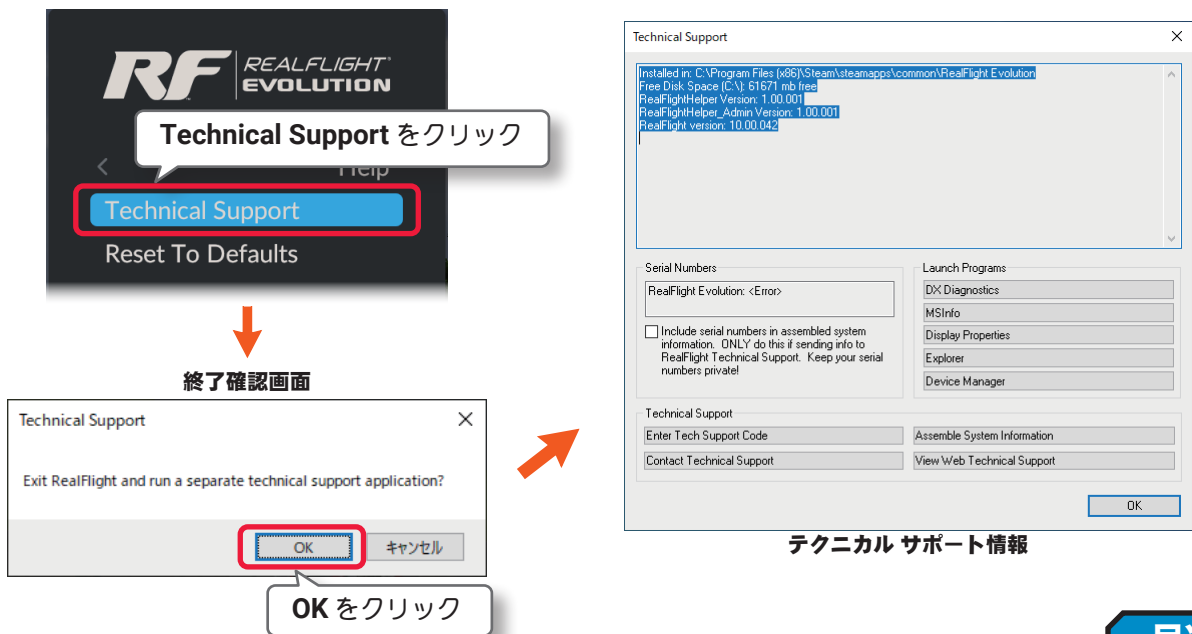
"Additional Help" 情報の表示と初期化

PCシステムのテクニカル サポート情報の表示と、*RealFlight Evolution* の初期化メニューです。Help メニューから "Additional Help" をクリックします。



"Technical Support" コンピュータシステム情報の表示

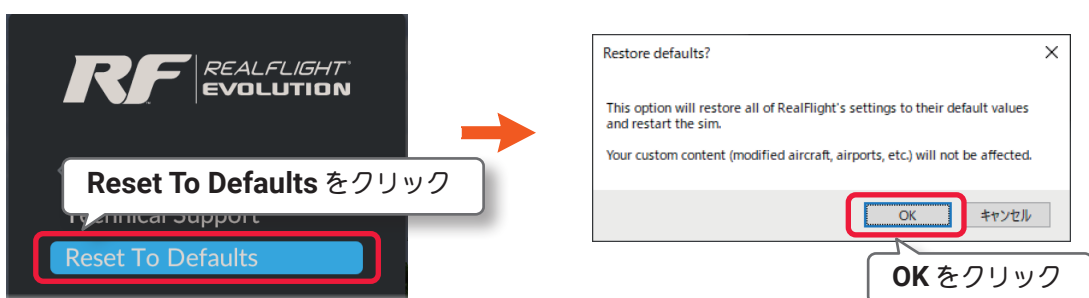
Help メニューから "Additional Help" ⇒ "Technical Support" の順にクリックします。表示するには *RealFlight Evolution* を終了する必要があるため、下図の【終了確認画面】を表示しますので、[OK] をクリックすると *RealFlight Evolution* が終了してテクニカル サポート情報を表示します。



目次へ

"Restore To Defaults" RealFlight Evolution の初期化

Help メニューから "Additional Help" ⇒ "Restore To Defaults" をクリックします。下図の確認の画面 *Restore defaults?* が表示され、[OK] をクリックすると *RealFlight Evolution* が再起動して初期化が実行されます。詳しくは、製品に付属のセットアップマニュアル P59 を参照してください。

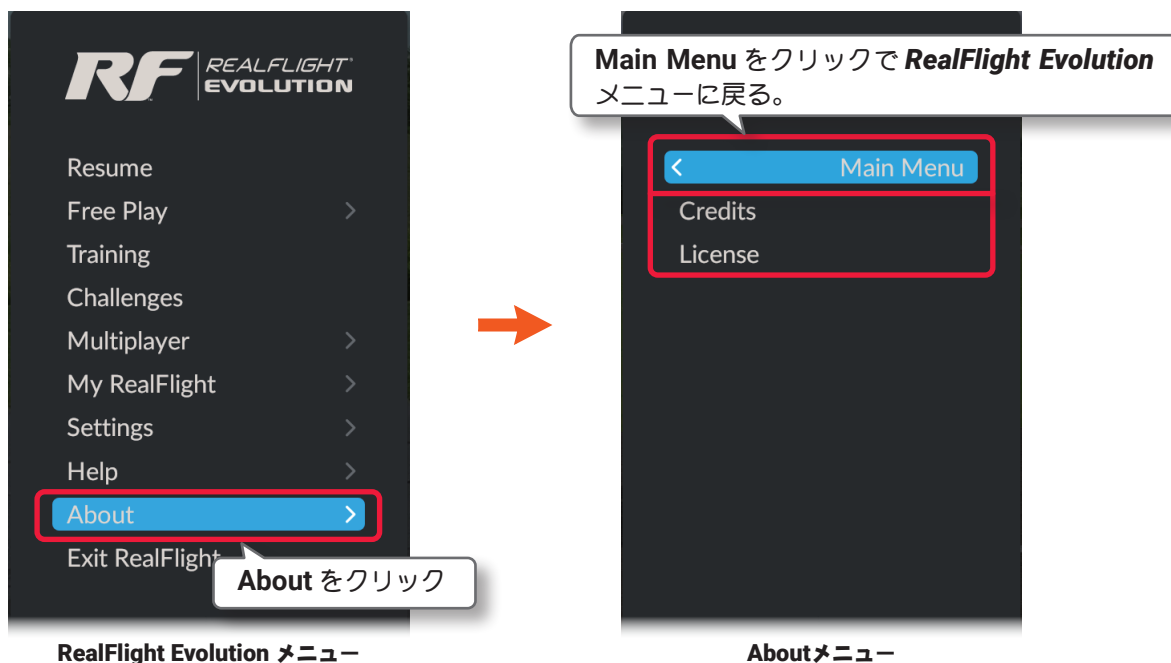


目次へ

About メニュー

プレイ画面で、キーボードの『Esc』キーを押すと、**RealFlight Evolution** の各設定をする **RealFlight Evolution** メニューが表示します。(Welcome Screen が表示している場合は、キーボードの『Esc』キーを 2 回押す。) **RealFlight Evolution** メニュー⇒"About" の順にクリックして、**About** メニューを表示します。

Welcome Screen と **RealFlight Evolution** メニューについては、製品に付属のセットアップマニュアル P38-39 を参照してください。



"Credits" クレジット表示

クレジットを表示します。この画面でバージョン情報などが確認できます。

"License" ライセンス

RealFlight R/C Flight Simulator のエンドユーザー・ライセンス契約を表示します。(英文のみ)

"Credits" クレジット表示

クレジットを表示します。この画面でバージョン情報などが確認できます。

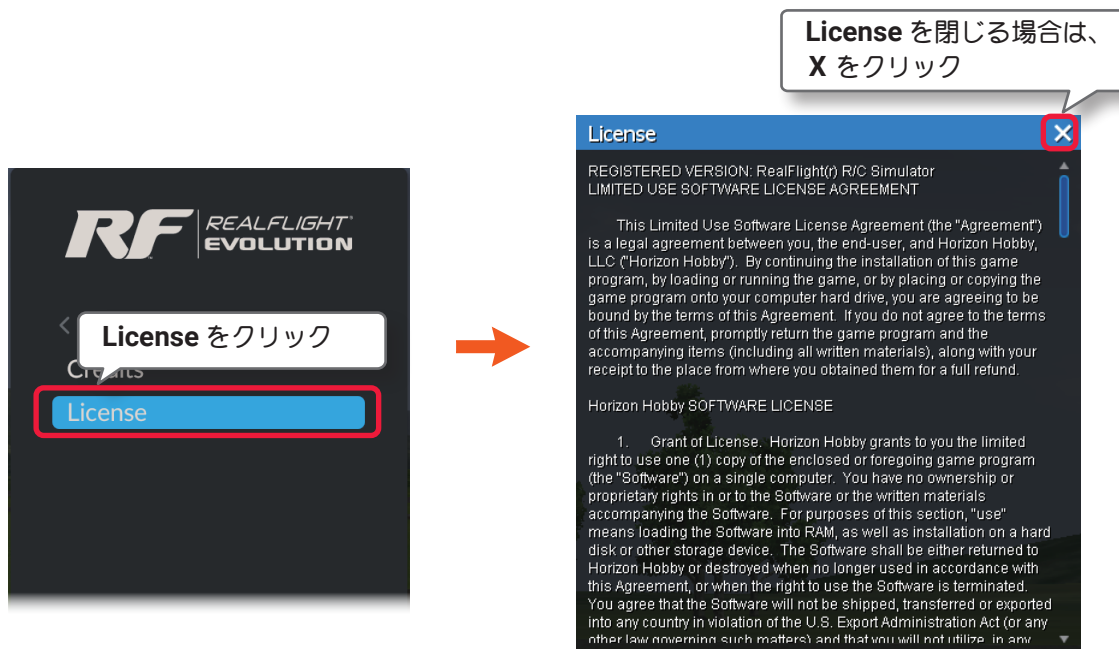
About メニューから "Credits" をクリックします。



"License" エンドユーザー ライセンス契約の表示

RealFlight R/C Simulator のエンドユーザー ライセンス契約の英文を表示します。このライセンスの日本語訳は、製品に付属のセットアップマニュアルの巻頭に記述しています。

About メニューから "License" をクリックします。



[目次へ](#)