

令和 3年 3月 8日

R7008SBご愛用のお客様へ

双葉電子工業株式会社  
ホビーラジオン事業センター  
営業部

## R7008SBについてのお知らせ

日頃より、弊社製品をご愛用頂きまして、誠にありがとうございます。

さて、このたび弊社が2011年10月に製造いたしましたR7008SBにおきまして、モデルID機能に未対応なものが混在していたことが確認されました。

誠にお手数ではございますが、モデルID機能を搭載した送信機(T32MZ, T16IZ, Ver.3.9以降のT18SZとT16SZ)との組み合わせでご使用予定のお客様は、下記内容をご確認の上、対象製品を弊社カスタマーサービスまでお送りいただきたく、お願い申し上げます。点検修理のうえ、返却させていただきます。

なお、ご不明な点は下記問合せ先までご連絡をお願いします。

ご迷惑とお手間をお掛けし、大変申し訳ございません。引き続き、弊社製品をご愛顧賜りますよう、お願い申し上げます。

### 記

#### 【不具合内容】

モデルID機能を搭載した下記送信機との組合せ使用時に、IDリンクが出来た後にR7008SBの電源を入れなおすとリンクが外れて動作しません。(R7008SBの電源を入れるたびにIDリンク操作が必要になります。)

#### モデルID機能搭載送信機

T32MZ

T16IZ

T18SZ (Ver.3.9 以降)

T16SZ (Ver.3.9 以降)

※ モデルID機能を搭載していない送信機(T18MZなど上記以外の送信機)との組み合わせでは、本不具合は発生致しません。これまで通り、ご使用いただけます。

#### 【対象製品】

R7008SB ID 1146xxxxx

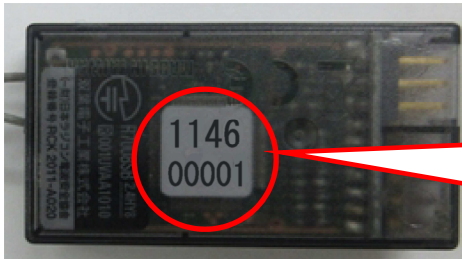
※ 上記ID番号の一部にモデルID機能未対応品が含まれていました。

上記ID番号以外の製品は対象外です。

## 【判別方法】

### R7008SBのID番号確認方法

方法① R7008SB本体底面のラベルの番号がIDです。



この ID 番号が 1146xxxxx の場合、一部にモデル ID 機能未対応品が含まれている可能性がありますので、以下に進みモデル ID 機能に対応しているのかをご確認願います。

方法② 送信機とIDリンク操作を実施した後、送信機のリンクメニューの「システム タイプ」設定画面で、受信機ID番号を確認します。

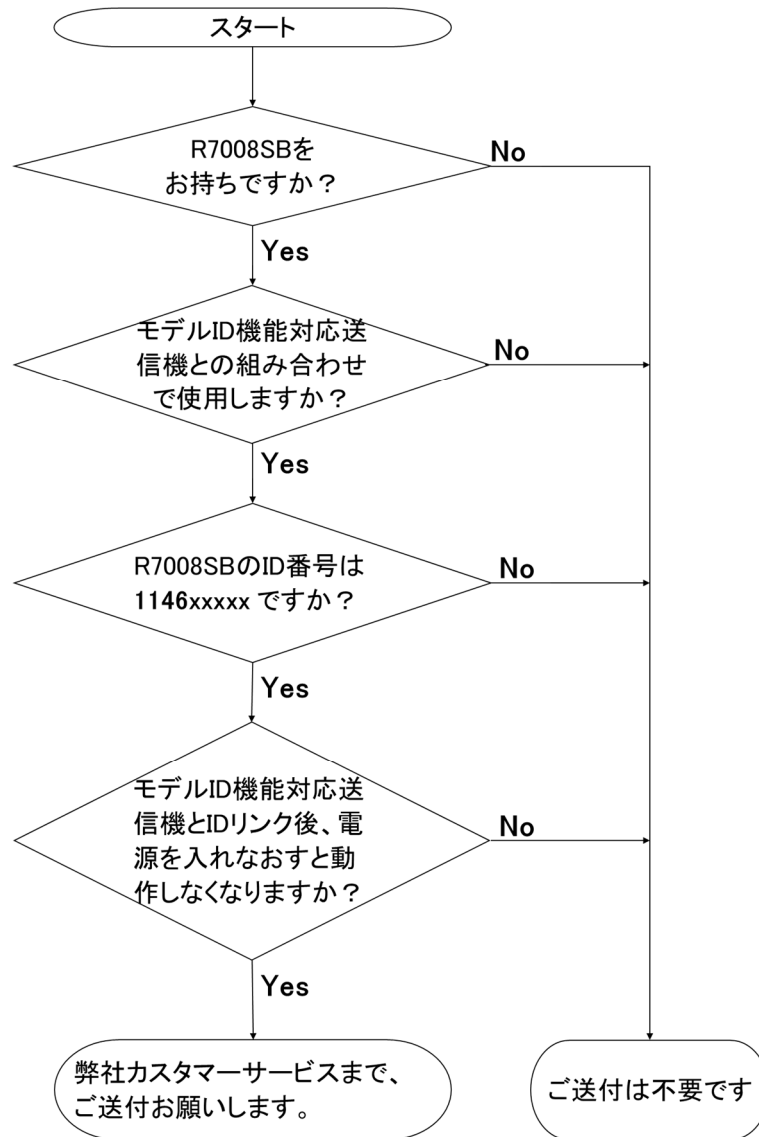


この ID 番号が 1146xxxxx の場合、一部にモデル ID 機能未対応品が含まれている可能性がありますので、以下に進みモデル ID 機能に対応しているのかをご確認願います。

T32MZの「システム・タイプ」設定画面の例

### R7008SBがモデルID機能に対応しているかどうかの確認方法

- ① モデルID機能を搭載した送信機とIDリンク操作を行い、ペアリングします。  
(IDリンク操作は、それぞれの送信機の取扱説明書をご覧ください。)
- ② R7008SBのLEDが緑点灯していることを確認します。
- ③ R7008SBの電源をオフします。
- ④ R7008SBの電源をオンします。
- ⑤ R7008SBのLEDが緑点灯してサーボが動作する場合は、モデルID機能に対応しており、対象外です。  
LEDが赤点灯→赤点滅→赤点灯となり、緑点灯にならずにサーボが動作しない場合は、モデルID機能に対応していない対象品です。



**【対応方法】**

「R7008SB モデルID機能点検希望」とメモ書きを添えて、着払いにて下記までお送りください。

**返送先**

双葉電子工業株式会社 ラジコンカスタマーサービス  
 〒299-4395 千葉県長生郡長生村藪塚1080  
 TEL 0475-32-4395

**【お問い合わせ先】**

上記カスタマーサービス もしくは 下記までご連絡ください。

双葉電子工業株式会社 ホビーラジコン事業センター 営業部  
 TEL 0475-32-6111

以上